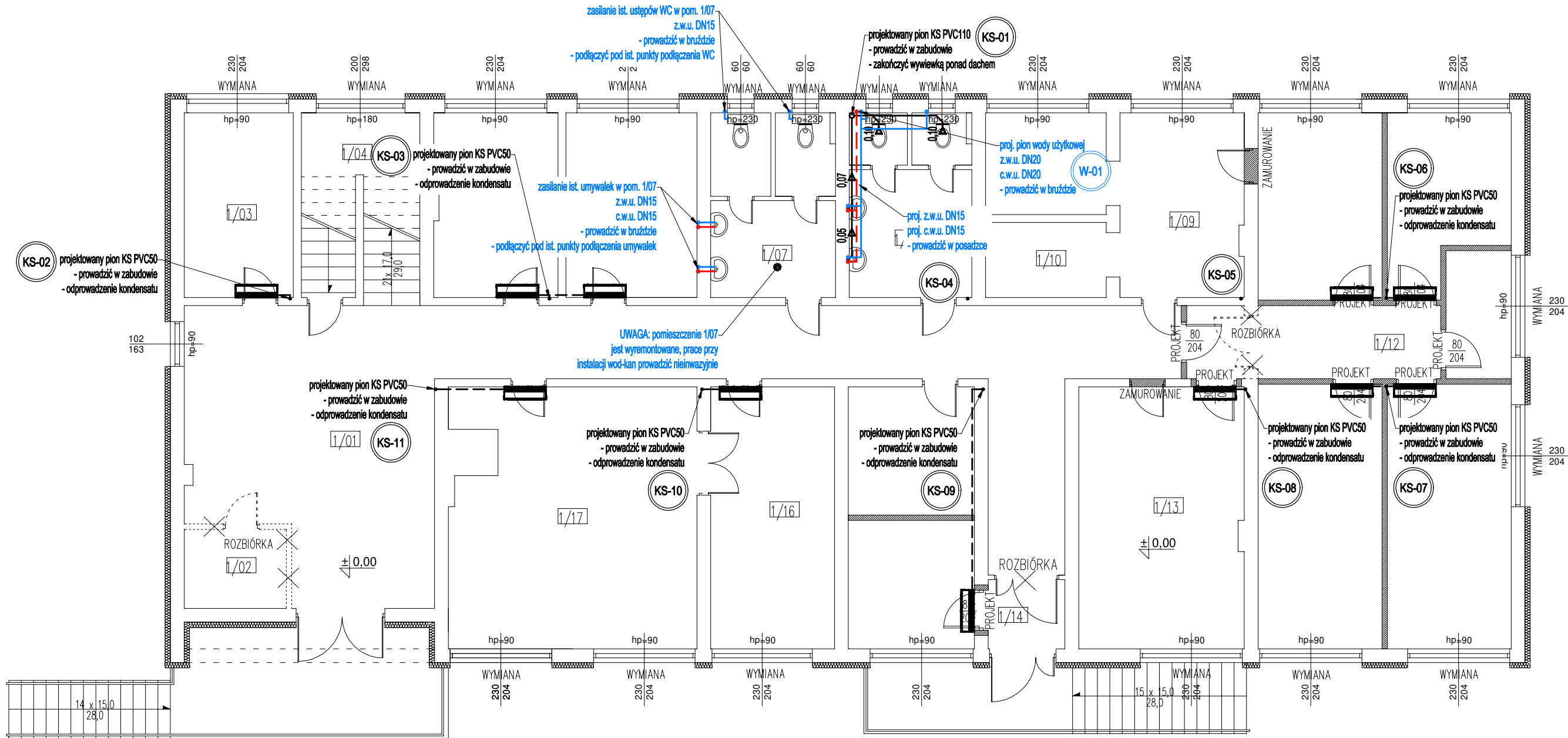


PROJEKT INSTALACJI WOD-KAN
RZUT PARTERU
skala 1:100



Uwagi wod-kan:

- Przejścia przewodów przez przegrody budowlane należy wykonać w stalowych tulejach ochronnych
- Rurociągi prowadzić zgodnie z zasadami kompensacji
- Przewody instalacji w.u. należy wykonać z rur czarnych z wymaganymi powłokami i okładzinami (powłoka cynkowa A85 wg normy PN-EN 10240 - OC2 , grubość cynku min. 85µm), łączonych przez połączenia gwintowane

Uwagi ogólne:

- Urządzenia i materiały podano jako wzorcowe, dopuszcza się stosowanie zamienników pod warunkiem zachowania takiej samej lub wyższej jakości, parametrów i możliwości współpracy zamienników
- Całość robót wykonać zgodnie ze sztuką budowlaną oraz warunkami technicznymi wykonania i odbioru robót budowlano-montażowych instalacji sanitarnych oraz wytycznymi i instrukcją obsługi producenta materiałów i urządzeń
- Jeżeli zdaniem wykonawcy i inwestora w dostarczonej dokumentacji nie ujęto wszystkich koniecznych elementów w zakresie podstawowego zagadnienia jak i branż związanych koniecznych do prawidłowego wykonania zgodnie z aktualnymi przepisami to przed przystąpieniem do robót musi zgłosić listę uwag, do których ustosunkuje się projektant. W innym przypadku uważa się, że dokumentacja została zaakceptowana przez wykonawcę i przyjęta bez uwag do realizacji

Legenda (wod-kan):

- zimna woda użytkowa
- ciepła woda użytkowa
- kanalizacja sanitarą (w gruncie)
- kanalizacja sanitarą (w posadzce)
- kanalizacja sanitarą (nad posadzką / pod stropem)
- oznaczenia pionów

Objekt / inwest.	Termomodernizacja budynku Urzędu Gminy w Świdzibnie		
Lokalizacja	dz. nr 348/19 obrb. ewidencyjny: 0014 Świdzibnia jednostka ewidencyjna: 040209_2 Świdzibnia		
Inwestor	Gmina Świdzibnia 87-335 Świdzibnia 92A		
Temat	Projekt instalacji wod-kan		
Rysunek	RZUT PARTERU		
Stadium	projekt techniczny		
Branża	sanitarna	data:	07 / 2025
Projektant	mgr inż. Paweł Tomaszewski nr upr. KUP/0070/POCS/06	skala:	1:100
Opracował	mgr inż. Kamil Graczyk	nr rys.:	WK-02